

Alessandro Bruschetti

(Perugia, 1910-Brugherio, 1980)



Studia all'Istituto d'Arte e all'Accademia di Belle Arti di Perugia. Nel 1932, a Roma, segue i corsi dell'Istituto per il Restauro ed entra in contatto col movimento futurista e conosce Gerardo Dottori. Con Dinamismo di cavalli (1932) è subito apprezzato da Marinetti ed entra nel suo gruppo. È presente a tutte le più importanti manifestazioni artistiche italiane ed estere. Nel 1941 sottoscrive con Dottori il Manifesto umbro dell'Aeropittura. Vive a Monza dal 1956 al 1970 e frequenta l'ambiente milanese. Riscoperto nel 1970 da Franco Passoni, nel 1975 viene allestita un'ampia antologica al Museo della Scienza e della Tecnica a Milano. Nel 1981, dopo la scomparsa, la Regione Umbria gli dedica un'antologica a Perugia. Questa mostra retrospettiva celebra Bruschetti nell'anno del centenario della nascita del Futurismo.

Opere Figurative, Futuriste e Purilumetriche

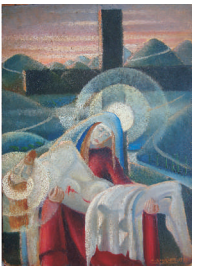
Palazzo della Corgna, Castiglione del Lago



La mostra intende ripercorrere l'itinerario estetico e l'evoluzione del linguaggio dell'artista attraverso le settanta opere presenti. I primi lavori, figurativi, ispirati a motivi post-impressionisti, rivelano una tecnica già consolidata. Entrato negli anni Trenta nel movimento futurista, la sua produzione si distingue per una personale ricerca della sintesi geometrica e della funzione dell'elemento luce. Le sue aeropitture, vicine alla visione di Gerardo Dottori, sono caratterizzate da precise scansioni cromatiche e da grande rigore formale. Nel periodo che va dagli anni Quaranta ai Sessanta, definito "materico" avviene la sua evoluzione verso un polimaterismo sempre più astratto, spiritualizzato e geometrico. La sua ultima produzione, da lui stesso definita "purilumetrica", è improntata alla ricerca dello splendore geometrico e della purezza della luce.

Opere sul tema del Sacro

Palazzo Baldeschi al Corso, Perugia



A Palazzo Baldeschi al Corso di Perugia, sede espositiva della Fondazione Cassa di Risparmio di Perugia, l'attenzione si focalizza sull'ampio tema del Sacro. *Resurrezione* del 1933 affronta il tema religioso in chiave futurista e aeropittorica e reca in nuce elementi di ricerca originali quali il polimaterismo e il taglio. Il tema del sacro è declinato in realtà dall'artista nel corso della sua esperienza in vari linguaggi, dal figurativo alla citazione.

Alessandro Bruschetti graduated from the Perugia Arts High School and later attended classes at the Academy of Fine Arts. In 1932 he moved to Rome to study at the National Institute of Restoration. During this period he became familiar with the futurist movement and he met the Umbrian futurist Gerardo Dottori. After showing his painting "Dynamis of Horses" (1932) to Marinetti, the founder of futurism, who greatly appreciated it, he was invited to join the avant-garde group. In 1941 he signed together with Dottori the "Umbrian Manifesto of Aereal Painting", a later development of futurism led by Dottori. In 1956 he moved to Monza, where he lived until 1970. There he joined the dynamic Milanese artistic milieu. Neglected by the critics for many years, like most futurists, the value of his work has been rediscovered by the art critic Franco Passoni in 1970. In 1975 a comprehensive exhibition of his works was held in Milan at the Museum of Science and Technology. In 1981, after his death, the regional Government of Umbria organised an important exhibition in Perugia in his memory. The present exhibition, which falls on the 100th anniversary of the foundation of futurism, celebrates Bruschetti's contribution to this Italian avant-garde movement.

This exhibition presents the estetic developments and the artistic evolution of Bruschetti's language by displaying seventy of his most significant paintings. His early works feature post-impressionist subjects in a figurative style but already show his mastery of the pictorial technique, especially in the use of light. The artworks produced after he joined the futurist movement in the 30s can be distinguished for the original research of a synthesis of pure geometrical forms and for the peculiar function of light. In his aerial paintings (landscapes sketched from a plane) the style of which is very close to that of Gerardo Dottori's, the use of color is very defined and aims at setting a rigorous formal standard. In the period between the 40s and 60s his artistic language, later defined as "materico," evolved to include new mixed media which became more abstract, spiritual and geometric. His later works are characterised by a strenuous research to combine the "splendor of geometric forms" and the "purity of light", a style that he himself defined "purilumetrico"

The exhibition held in Perugia at Palazzo Baldeschi al Corso, the art gallery of the Cassa di Risparmio of Perugia Foundation, focuses on the Bruschetti's wide production of paintings inspired by sacred subjects. "Resurrection" painted in 1933, features the classic religious theme using the futurist and "aerial view point" style. It also shows elements of the artist's original research on the use of mixed media and in cutting the canvas. Various sacred subjects can be found in the later production of Bruschetti. In these paintings he experiments with diverse artistic styles, from a plain figurative style to the reproduction of ancient classic models.

Come raggiungere le sedi della mostra:
How to reach the exhibition:



Perugia, Palazzo Baldeschi al corso:

in treno: da Nord linea Milano-Bologna-Firenze-Roma o linea Firenze-Terni; da Sud Roma-Ancona o Roma-Firenze-Bologna-Milano; **in auto:** è possibile parcheggiare fuori le mura e proseguire in autobus (servizio APM) o con il minimetrol (lunedì/sabato: 7,00 - 21,20; domenica e festivi: 8,30-20,30)

Castiglione del lago, Palazzo della Corgna

in treno: linea Milano-Firenze-Roma, Ancona-Foligno-Terontola; **in auto:** raccordo autostradale Perugia-Bettolle, uscita Castiglione del Lago, SS 71 direzione Castiglione del Lago; in autobus: collegamenti con Perugia e frazioni del Comune.

Perugia, Palazzo Baldeschi al corso:

by train: coming from the North, take the train Milano-Florence-Rome or Florence-Terni; from the South, take the train Rome-Ancona or Rome-Florence-Bologna-Milano; **by car:** parking outside the historic centre and take the bus (apm service) or the minimetrol light urban train that runs Monday-Saturday: 7,00 am- 9,20 pm and on Sunday and holidays: 8,30 am-8,30 pm

Castiglione del lago, Palazzo della Corgna

by train: take the train Milano-Florence-Rome, change in Terontola for Castiglione del Lago-; **by car:** junction's motorway Perugia Bettolle, way out Castiglione del Lago, ss 71 way for Castiglione del Lago; **by bus:** links with Perugia and neighboring places.



FONDAZIONE
CASSA RISPARMIO PERUGIA



a cura di
Massimo Duranti

Organizzazione e
realizzazione della mostra:

Andrea Baffoni
Caterina Bizzarri
Francesca Duranti

con il patrocinio di:



Comune
di Perugia



Provincia
di Perugia



Regione
dell'Umbria



Camera di Commercio
Perugia



FONDAZIONE
ACCADEMIA BELLE ARTI
PIETRO VANNUCCI
PERUGIA

con il contributo di:

sette punto uno
partecipazioni & investimenti

Per informazioni e visite guidate:

Archivi Dottori
075 5725220, 338.3862938

Palazzo Baldeschi al Corso, Perugia
Tel. 0755730233

Palazzo della Corgna, Castiglione del Lago, Pg
Tel. 075 951099

Evento collaterale alla mostra:

L'opera grafica di Alessandro Bruschetti
a cura di Caterina Terzetti

Alessandro Bruschetti

Futurismo aeropittorico
e purilumetria

5 settembre / 1 novembre 2009

Opere sul tema del sacro
Palazzo Baldeschi al Corso
Perugia

**Opere figurative
futuriste e purilumetriche**
Palazzo della Corgna,
Castiglione del Lago, Pg

